

We Support



ユニセフカップ

2011神戸バレンタイン・ラブラン

戦争、災害、貧困に苦しむ子どもたちに愛の手を!

特別協賛 ニッポンショップ



開催日 2011年2月13日(日)雨天決行 開会式 9:00~9:30 ポートアイランド市民広場

日本で唯一のバレンタインデーにちなんだランニング大会「ユニセフカップ2011神戸バレンタイン・ラブラン」を2月13日(日)にミナト神戸のポートアイランドで開催いたします。冬の神戸の名物レースは1987年に誕生し、今回で23回目を迎えます。

種目は、手をつないでゴールする人気の男女ペア5キロをはじめ、ハーフマソン(男子・女子)、10キロ(男子・女子)、ファミリー3キロ、駅伝(男子・女子)の8種目。

ミナト神戸のパノラマがランナーの目の前いっぱい広がる

美しい海沿いのコースを、家族や仲間と笑顔いっぱい駆け抜けてください。

ユニセフの活動を支援する大会テーマは「戦争、災害、貧困に苦しむ子どもたちに愛の手を!」。今回も参加料の一部はユニセフを通じて寄付します。

また女性には特製チョコレート、男性にはランの花がもらえる特典もすっかりおなじみになりました。仮装ランナー(5キロ、3キロのみ)も大歓迎!

皆さんの参加をお待ちしています。

プログラム

種目	A 男子駅伝 (4区間24キロ)	B 女子駅伝 (4区間24キロ)	C 男子 ハーフマソン	D 女子 ハーフマソン	E 男子10キロ	F 女子10キロ	G 男女ペア5キロ	H ファミリー3キロ
距離	1区5.4km、2区~4区6.2km		21.0975km		10km		5km	3km
年齢制限	12歳以上		16歳以上		16歳以上		12歳以上	6歳以上
時間制限	公道部分を15時20分で打ち切り		2時間30分		1時間15分			
募集人数	全種目合計10,000人(先着順)							
ゼッケン引換受付	8:30~11:30(神戸国際展示場1号館) 8:30~各レース出発1時間前まで(神戸国際展示場1号館)							
出発点	神戸ポートアイランド・ポートピア大通り(招集はポートアイランド・市民広場)							
招集時間	12:50		9:55		11:25		10:35	9:20
スタート	13:15		10:30		12:00		11:00	9:55
参加料	10,000円 (1チーム5人)		4,000円		3,500円		4,000円 (ペア1組)	★1,000円
記録	完走全チーム		完走者全員		完走者全員		上位10位	上位10位

★ファミリー3キロに親子参加されると、参加料が2人で1,000円になります。(子供は中学生まで) ※参加料の一部をユニセフを通じて寄付します。

高校生以上は1人1,000円必要です。ファミリー3キロは個人参加も可能です。健康な人なら誰でも参加できます。ただし、ハーフマソンは2時間30分以内、10キロは1時間15分以内に完走可能な人に限ります。参加は1人1種目、駅伝は1人1区間に限ります。マソンと駅伝両方には出場出来ません。申し込み後の種目変更は出来ません。また、参加料の払い戻しはしません。男女ペア5キロは、男女ペアでの申し込みが必要。また、必ず男女同時に手をつないでゴールしてください。小・中学生の参加は保護者の承諾が必要です。〈注〉男女別4区間駅伝は、1区5.4キロ、2~4区6.2キロ計24キロの駅伝となります。また1チームは、交代要員を含め5人編成でお願いします。選手交代は、登録された交代選手のみ可能で、登録外の選手との交代はできません。また、登録外の選手をレースに出したチームは、失格となります。

3キロ、5キロのスターを一般から公募

【資格】神戸市在住で、小学生以上、決定の際には必ずご参加いただける方。交通費は自己負担。
 【応募方法】はがきにて、ご希望レース、〒、住所、氏名、年齢、電話番号、自己アピールと神戸への思いをテーマに100字以内のコメントを書いて、〒556-8663大阪市浪速区湊町2-1-57 サンスポマソンクラブ内 神戸ラブラン・スター公募係へ。
 【締切】1月13日必着。
 【発表】コメントなどを参考に主催者で審査、インターネット(sanspo-marathon.com)で発表。

申し込み方法

インターネット申込 <http://www.sanspo-marathon.com>
※上記アドレスよりアクセスできます。
※別途手数料が必要です。

※参加料の支払が完了した時点で
申込完了となります。

郵送申込 申込書と参加料を一緒にお送り下さい。

支払方法
①銀行・コンビニATM 三菱東京UFJ銀行 堂島支店
②現金書留 番5288023 サンスポ事業部
③郵便小為替 ※ATMのご利用明細のコピー(振込日、ご依頼人、振込金額のわかるもの)を同封して下さい。

〒556-8663 大阪市浪速区湊町2-1-57
サンスポマソンクラブ内 神戸バレンタイン・ラブラン係

※参加申し込みは1人1種目に限ります。※申し込み後の種目変更はできません。※参加料の払い戻しはしません。

問い合わせ サンスポマソンクラブ内 神戸バレンタイン・ラブラン係 **〒556-8663 大阪市浪速区湊町2-1-57**
☎06-6633-5833 ※土日祝日を除く 10~17時まで 申込書の持参は受け付けておりません

大会要項

※よくお読み下さい

募集人数 10,000人(全種目合計)
(先着順。締切日前であっても定員になり次第締め切ります。)
健康な人なら誰でも参加できます。ただし、ハーフマソンは2時間30分以内、10キロは1時間15分以内に完走可能な人に限ります。

資格 神戸国際展示場1号館(ポートライナー市民広場駅下車すぐ)会場へは、神戸・三宮からはポートライナー等の公共交通機関をご利用下さい。当日は混雑が予想されますのでお早めにお越し下さい。

受付交通 会場周辺に参加者用の駐車場はございません。レースへの参加や応援・観戦には、マイカーでの来場はご遠慮ください。神戸国際展示場1号館に更衣場所を用意します。

駐車場 会場周辺に参加者用の駐車場はございません。レースへの参加や応援・観戦には、マイカーでの来場はご遠慮ください。神戸国際展示場1号館に更衣場所を用意します。

更衣手荷物 神戸国際展示場1号館に手荷物置き場を設けます。ただし、貴重品、自転車はお断わりします。また、身のまわり品の盗難、紛失、事故などについて、主催者と関係団体は一切責任を負いません。

出発点 ポートアイランド・ポートピア大通り(招集はポートアイランド・市民広場)

ゴール中継点 ポートアイランド・市民広場
駅伝の中継点は、市民広場

記録 ハーフマソン、10キロは完走者全員の記録と順位、男女駅伝はチームの記録と順位をチップでとり、後日記録証を郵送。
※sanspo-marathon.comでも完走証が印刷できます。
男女ペア5キロとファミリー3キロの記録と順位は上位のみ。タイムはゴール地点の計時器を参考にして下さい。ゴール後は係員の指示に従って下さい。

表彰参加賞 全種目1位から10位まで賞品。参加者全員に記念品と飲み物を提供。また、バレンタインデーにちなみ、記念チョコレートを女性参加者に、男性参加者にランの花をプレゼントします。(ゼッケンについている引換券を引換チケットに持参して下さい。)

抽選会 全参加者を対象に、豪華賞品の当たるお楽しみ抽選会を行います。参加者は健康に十分注意し、大会前に必ず医師の診断を受け、その結果に従って下さい。無理な出場は避け、本人の責任において参加して下さい。また、途中で体調に異常を感じた場合、すみやかに棄権し、大会係員に連絡をお願いします。

注意 ●身体障害者の方は必ずその旨を備考欄にお書き添えください。なお、コースには未舗装の路面や一部狭い所もありますので、十分ご注意ください。
●伴走者は伴走ゼッケンを各自用意し、表に氏名、住所、連絡先を明記し、自己の責任において参加してください。
地震、風水害、事故、伝染病など、参加者の安全上、大会開催が不可能な場合は、必要経費を差し引いて残額をユニセフに寄付し、参加料は返金いたしません。参加定員が超過した結果、出場できない申込み者に対しては、返金にかかる経費を引いた額を郵便小為替で返金します。それ以外の払い戻しはしません。
●代理出場は禁止。違反者は失格、表彰対象にもなりません。
●公道上の走行については全種目とも、競技運営上、極端におそいランナーは交通に支障が出るため、その場で競技を打ち切っていた場合があります。(駅伝は公道部分を15時20分で打ち切り)
●大会6日前までに参加証が未着の場合、☎06-6633-5833に連絡のうえ(土日祝日を除く)、当日、受付のゼッケン再発行所にお越しください。

免責 主催、後援、主管、特別協賛、協賛、協力、運営協力の各団体および支援グループは参加者に対し、大会前後、レース中の事故には応急手当て以上の責任を負いません。この点を承知のうえで参加し、安全かつ楽しく走って下さい。

肖像権他 ●本大会で撮影した写真などを、主催以下関係各団体がそれぞれ発行する新聞、広報誌の記事や広告、ホームページ、または放送に使用する場合がございますので、あらかじめご了承下さい。
●上位入賞者のお名前等を新聞紙面等に掲載します。
●記入いただいた個人情報に関しては、弊社主催後援マソン大会の案内等を送付する場合があります。

マナーキャンペーン

- 飲酒運転は絶対にお止めください。
- ごみは持ち帰りましょう。
- 喫煙マナーを守りましょう。

レース当日の12時5分よりステージ前で駅伝監督会議を行いますので、代表者は必ず出席して下さい。

駅伝参加者は、各チームでタスキをご用意ください。サイズは1.6m~1.8m、幅6cm。色は問いませんが、無地に限ります。
※タスキ無しの参加は認めません。なお当日現地でも1本1,000円にて販売しております。また、メンバー全員に大会要項を読んでいただくよう、お願いします。事故防止のためにも、ご留意下さい。

※仮装ランナー歓迎!(5キロ、3キロ)ただし、前方の視界を著しくさえるような仮装はお控えください。

個人情報について 主催者は、個人情報の保護に関する法律及び関連法令等を厳守し、主催者の個人情報保護方針に基づき、個人情報を取り扱います。大会参加者へのサービス向上を目的とし、参加案内、記録通知、関連情報の通知、次回大会の案内、大会協賛・協力、関係各団体からのサービスの提供、記録発表(新聞・プログラム・ホームページ等掲載)に利用いたします。また、委託先から申込内容に関する確認連絡をする場合があります。以上を了解の上、お申し込み下さい。

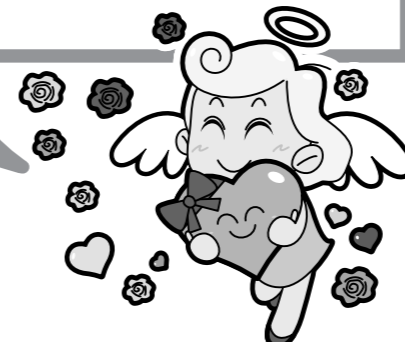
申し込み注意事項

申込締切 **1月7日(金)必着**

- ※インターネット締切日は関係HPでご確認ください。
- ※締切日前であっても定員になり次第締め切ります。
- ※定員をオーバーし、期日前に締め切った時点でこの申込書は無効となります。

ナンバーカードについて

ゼッケン番号を記載した参加証はがきは、すべての申込締切後の1月下旬に一斉発送します。(ハーフ、10kmのゼッケン番号は自己予想タイムを参考のうえ、発行します。)



2011神戸バレンタイン・ラブラン

この欄は記入しないでください。

ゼッケンナンバー

代表者名(未成年は不可)

年齢

氏名

住所

連絡電話番号() -

職業(学校名)

性別

年齢

ふりがな

氏名

1区(5.4km)

2区(6.2km)

3区(6.2km)

4区(6.2km)

チーム名

12文字以内

1) ATM 2) 現金書留
3) 郵便小為替

※大会要項をよく読んで、お申し込み下さい。
A) 男子駅伝 (申し込み1人1種目に限ります。)
B) 女子駅伝 (お申し込み1人1種目に限ります。)
※送金方法に○を入れ、申込書と一緒に送りください。
(ATMの場合はご利用明細のコピーを同封)

※住所・氏名等がわかりやすく書いて下さい。 ※1区間に限ります。また、登録外の選手との交代は出来ません。参加料は5人分あります。